



Hagenthal-Le-Haut, au calme, F2
neuf au 1er étage avec grande
terrasse exposée sud

134 000 €

42 m²

2 pièces

Hagenthal-le-Haut



Idéal 1er achat

Référence VA2058 **Hagenthal-Le-Haut** :

Charmante commune calme et préservée proche de la frontière suisse et allemande. Elle bénéficie de commerces et services de proximité : crèche, école, médecins, restaurants, etc. Elle a su allier le charme de l'ancien et la modernité avec ses maisons à colombage et ses quartiers neufs. Vous profiterez d'une nature préservée et de grandes ballades en plein air. Ce village respire la sérénité et la qualité de vie.

Les accès aux commerces et services de communes alentours sont d'une grande simplicité. Saint-Louis, l'accès autoroutier, l'aéroport de Bâle-Mulhouse, les frontières Suisse ainsi que toutes les commodités se trouvent à tout juste 15 mn.

L'appartement dispose :

D'un dégagement, d'un salon/séjour de 20,55 m², d'une chambre de 11 m², d'une salle d'eau avec WC de 5,14 m² et d'une superbe terrasse couverte de 14,32 m² exposée sud.

L'appartement dispose également d'un parking extérieur privatif compris dans le prix.

Aspect technique :

- Carrelage au choix dans les pièces de vie, dans la salle de bains et WC.
- Parquet stratifié au choix dans les chambres.
- Carrelage et faïence au choix dans la salle de bains
- Chauffage bois (chaudière communale) collectif avec compteurs individuels (radiateurs)
- Fenêtres en PVC
- Volets roulants électriques sur les baies vitrées.
- Terrasse dallée sur plots
- WC suspendus
- Sèche serviettes dans la salle de bain
- Ascenseur depuis le sous-sol
- Garages en sous-sol et places de parkings privatives
- **Norme RT2012.** Respect des règles parasismiques
- Conforme PMR (personnes à mobilité réduite)

| | |
|--------------------|------------------------------|
| Type d'appartement | T2 |
| Surface | 41.74 m ² |
| Séjour | 21 m ² |
| Balcon | 14 m ² |
| Pièces | 2 |
| Chambres | 1 |
| Salle d'eau | 1 |
| WC | 1 |
| Étage | 1 |
| Epoque, année | 2020 Neuf |
| État général | Neuf |
| Chauffage | Bois Collectif |
| Cuisine | Non équipée |
| Ameublement | Non meublé |
| Vue | Campagne |
| Ouvertures | PVC, Double vitrage |
| Exposition | Sud |
| Stationnement ext. | 1 Place de parking privative |
| Ascenseur | Oui |
| Cave | Non |

Parking extérieur privatif compris dans le prix.

D'autres lots sont disponibles dans le bâtiment A :

10 lots disponibles du 2 au 3 pièces à partir de 134 000 €
(Rez-de-jardin, rez-de-chaussée, 1er étage et 2ème étage)

Démarrage des travaux en septembre 2020

Bon à savoir :

FRAIS DE NOTAIRE RÉDUITS
GARANTIE DÉCENNALE DU CONSTRUCTEUR

Plans visibles à l'agence !

L'avis professionnel de D&S Immo : Agréable appartement neuf avec très belle terrasse exposée sud, à un prix accessible ! Vous aurez juste à poser vos valises ! Secteur unique et privilégié qui bénéficie de la dynamique de Bâle et du secteur des Trois Frontières. A découvrir rapidement !


Contactez D&S Immo au 03 67 260 960.

Un bien proposé par l'agence D&S Immo

Honoraires à la charge du vendeur. Dans une copropriété de 25 lots. Aucune procédure n'est en cours. DPE manquant Nos honoraires : <https://files.netty.immo/file/dsimmo/honoraires>

Les points forts :

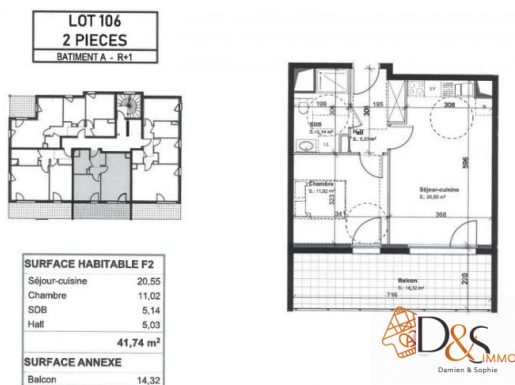
- Environnement champêtre
- Proche frontière Suisse
- RT 2012



D&S Immo
25 rue de la Paix
68400 Riedisheim
03 67 26 09 60



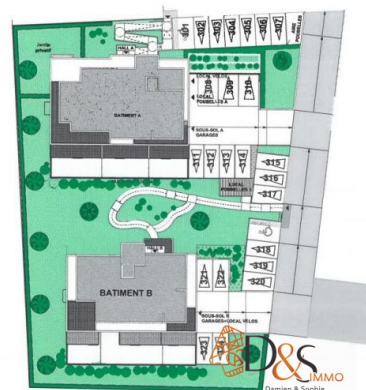
Damien SCHMUTZ
d.schmutz@dsimmo.alsace
06 11 03 16 28



Résidence Côté Sud

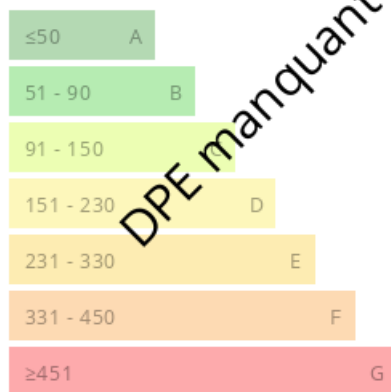
68220 HAGENTHAL-LE-HAUT

PLAN DE MASSE



Consommations énergétiques

Logement économe



Logement énergivore (kWh/m².an)

Émission de gaz à effet de serre

Faible émission de GES



Forte émission de GES (kg CO2/m².an)