



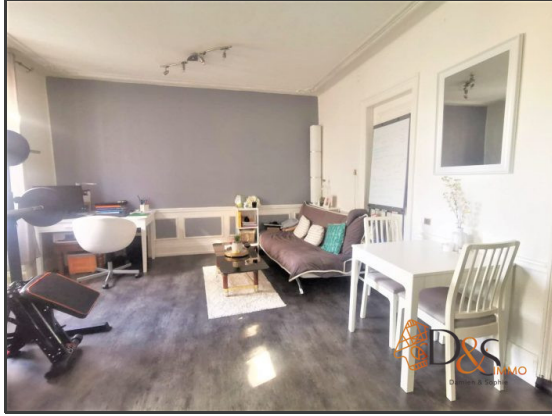
F2 proche du centre idéal investisseur!

45 m²

2 pièces

Mulhouse

Le bien est vendu loué à 375 € /mois



Type d'appartement	T2
Surface	45.00 m ²
Pièces	2
Chambres	1
Salle de bains	1
WC	1
Étage	RDC
Epoque, année	1930
État général	A rafraîchir
Chauffage	Gaz
	Individuel
Cuisine	Equippée
Ouvertures	PVC, Double vitrage
Exposition	Traversant
Ascenseur	Non
Cave	Oui
Charges	45 € /mois

Référence VA2108, Mandat N°196 **Mulhouse**,

Rue des vergers, proche du centre ville et du Nouveau Bassin, un secteur dynamique et idéal pour un tout à pied.

Petit prix ! Un investissement sûr avec ce F2 de 42m2 loué !

Ce bien est actuellement loué à 375 € hors charges.

Il s'agit d'un appartement disposant d'une pièce de vie, d'une cuisine, d'une salle de bain avec baignoire et WC, d'une cuisine équipée indépendante, et d'une chambre.

Une cave et un grenier complètent ce bien.

La copropriété dispose d'une cour commune.

Aspect technique :

- Double vitrage PVC + volets roulants
- Chauffage gaz individuel (chaudière vaillant de 2020)
- Charges 45€
- Electricité revue
- Travaux de rafraichissement à prévoir à la sortie du locataire

Aspect technique copropriété :

- Syndic bénévole
- Petite copropriété
- Toiture refaite

L'avis professionnel de Damien et Sophie : Une bonne rentabilité à un petit prix pour un investissement confortable avec un locataire déjà en place !

Mandat N° 196. Honoraires inclus de 11.49% TTC à la charge de l'acquéreur. Prix hors honoraires 43 500 €. Nos honoraires : <http://www.dsimmo.alsace/honoraires>

Les points forts :

- Petit prix
- Investissement rentable



D&S Immo
25 rue de la Paix
68400 Riedisheim
03 67 26 09 60



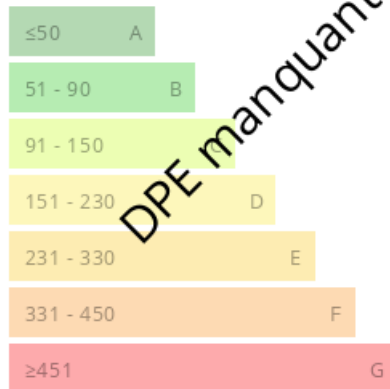
Damien SCHMUTZ
d.schmutz@dsimmo.alsace

06 11 03 16 28



Consommations énergétiques

Logement économe



Logement énergivore (kWh/m².an)

Émission de gaz à effet de serre

Faible émission de GES



Forte émission de GES (kg CO₂/m².an)

DPE manquant

DPE manquant